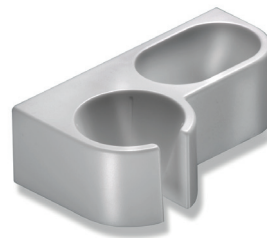




pürieren
mischen
hacken
schlagen
aufschäumen
verbinden
emulgieren
mahlen
raffeln
schneiden
reiben

bamix® Gastro 200 W lichtgrau Artikel Nr. 103.002



bamix® - seit über 60 Jahren ein unentbehrlicher Küchenhelfer

Leistung:	200 W, 220-240 V, 50/60 Hz, 2-Stufentechnik
Umdrehungszahl:	bis zu 17'000 Umdrehungen/Minute
Gehäuse:	weiss, Druckfarbe rot
Schalter:	Sicherheitsschalter mit Impulskontakt aus rutschfestem Elastomer
Kabel:	spiralisiert, grau
Zubehör:	Multimesser, Schlagscheibe, Quirl, Wandhalter weiss, Bedienungsanleitung
Gesamtlänge:	39,5 cm
Gewicht des Gerätes:	1000 g netto
Verpackung:	40,6 x 13,0 x 6,9 cm, 1,342 kg
Versandeinheit:	6 Stk
Umverpackung:	27,5 x 22,5 x 42,5 cm, 8,462 kg
EAN Code:	7610497600121

Genial einfach. Einfach genial.