

**BLANCO**  
PROFESSIONAL



# STABILITÄTS- PROGRAMM

Die Servier- und Abräumwagen von BLANCO Professional.

Langfristig zuverlässig.



Umlaufender  
Profilrand



↑  
Eingerollte  
Kanten

←  
Durchgehend  
verschweißte  
Borde

← Robuster Stoßschutz  
in elegantem Grau

# LAST. WAGEN.

**Perfekte mobile Helfer aus Edelstahl.**

**Die halten jede Menge aus.**

In Gastronomie, Hotellerie und Gemeinschaftsverpflegung geht es in Stoßzeiten oft ganz schön hoch her: tagein tagaus müssen große Mengen Geschirr transportiert werden. Und das möglichst flott.

**Die machen alles mit** – die Servier- und Transportwagen von BLANCO Professional. Extra stabil konstruiert und hochwertig verarbeitet transportieren sie alles, was man ihnen auflädt – leicht, wendig und viele Transport-Kilometer lang.

**Für alles die passende Größe:** Die Servier- und Abräumwagen für Transport, Zwischenlagerung oder Aufbewahrung. Mit zusätzlichen Borden als XXL-Version auch für große Kapazitäten.



# AUF DER ÜBERHOLSPUR.

**Schnell geliefert – lange im Einsatz.** Diese Transportwagen machen dem Namen **BLANCO Professional** alle Ehre.

Gefertigt aus hochwertigem Edelstahl, sind die Servier- und Abräumwagen eine Investition auf lange Zeit. Der bewährte hohe Fertigungsstandard und ausgesuchte Materialien machen sie zum Helfer mit echten Nehmerqualitäten überall dort, wo täglich viele Portionen serviert werden.

Die Arbeit machen sie richtig komfortabel: Mit vielen praktischen Details, verschiedenen Rollenausführungen und sinnvollem Zubehör. Und auch wenn es mal eng, schwungvoll und hoch hergeht, kann nichts abrutschen – der große, tiefgezogene Profilrand verhindert es. Ganz sicher.

Und weil man auf solche Produkte nicht lange warten will, gibt es bei **BLANCO Professional** den **schnellen Lieferservice**: Anstelle in großen Mengen bestellen und lange Wartezeiten hinnehmen zu müssen, sind die gängigsten Servier- und Abräumwagen ab Lager lieferbar. Und sofort einsatzbereit.



#### **Fest verbunden.**

Perfekt geschweißte durchgehende Nähte verbinden und stabilisieren Rohrrahmen und Borde. Das hält. Ewig.



#### **Stabil und sicher.**

Eingerollte Kanten und ein großer, tiefgezogener Profilrand machen die Borde nicht nur super stabil und belastbar. Sie schützen bei der Arbeit auch vor Schnitten und Kratzern.



#### **Scherben – keine Chance.**

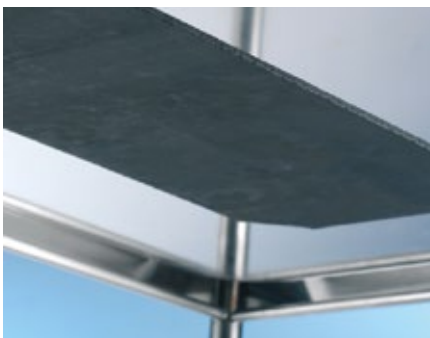
Auch wenn es mal ruppig zugeht oder schnell um die Kurve: durch den umlaufenden, erhöhten Profilrand an jedem Bord kann nichts über die Kante rutschen.



## Lager- und Transportmöglichkeit für Gastronorm-Deckel mit Dichtung.

Das **Aufsatzgestell GDD** von BLANCO Professional ist die ideale Lösung zum richtigen Aufbewahren, Trocknen, Transportieren und Bereitstellen von Gastronorm-Deckeln mit Formschlussdichtung. Durch seine spezielle Geometrie passt es perfekt auf Servierwagen-Borde 10 x 6. Es fasst bis zu 30 Gastronorm-Deckel GN 1/1 oder ein Vielfaches an kleineren Deckeln.

Zu dem Aufsatzgestell gibt es den **Servierwagen SW 10 x 6-3 BASIC GDD**. Dank des größeren Bordabstands nimmt jedes Bord ein Aufsatzgestell GDD auf. Der Servierwagen ist damit ein mobiler Aufbewahrungsort für größere Kapazitäten.



### Höchste Laufruhe.

Wie ein Schalldämpfer ist unter jedem Bord eine schalldämmende Antidröhnmatte angebracht. Lästige Fahrgeräusche werden so deutlich reduziert.



### Stoßgeschützt.

Serienmäßig: der robuste Stoßschutz in neuem Design. Bewahrt Wagen und Inventar vor Macken und Schrammen.



### Extra hart im Nehmen.

Für extreme Beanspruchung sind auf Wunsch zusätzliche Verstärkungsprofile und Knotenbleche erhältlich.

Die Türen lassen sich in geöffnetem Zustand sicher arretieren und sind durch den Stoßschutz gut geschützt.



Dreiseitige Verkleidung mit zwei leicht zu montierenden Flügeltüren. →

# SCHÖNER ANBLICK.

**Sichtschutz und attraktiv verkleidet in einem. Im Handumdrehen.**

Die neue Verkleidung für BLANCO Servierwagen versteckt alles, was keiner sehen soll. Und schützt, was sauber bleiben muss: benutztes oder sauberes Geschirr verschwindet einfach hinter geschlossenen Türen.

Die stabilen Seitenwände lassen sich ganz einfach einhängen: hinter den Rand des oberen Bordes klemmen, auf dem unteren Bord sicher fixieren – und fertig. Die stabilen Seitenwände lassen sich leicht ein- und aushängen. Das erleichtert das Reinigen und der Wagen kann bei Bedarf auch ohne Verkleidung eingesetzt werden.

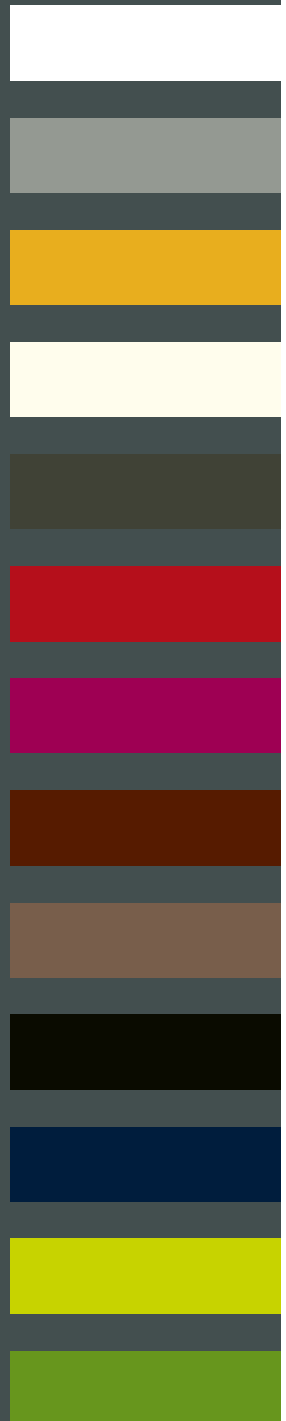
Die dreiseitige Verkleidung gibt es mit und ohne Flügeltüren. Die Türen lassen sich geöffnet innerhalb des Stoßschutzes arretieren – das macht das Manövrieren leicht und beugt Beschädigungen vor.

Außer in Edelstahl gibt es die Verkleidung in dreizehn ausgewählten Farben, die den Servierwagen in jeder Umgebung zum attraktiven „Hingucker“ machen.



**Die Seitenwände**  
Einfach einhängen und genauso einfach wieder abnehmen.

- 01 | signalweiß  
RAL 9003
- 00 | steingrau  
RAL 7030
- 06 | ginstergelb  
RAL 1032
- 02 | perlweiß  
RAL 1013
- 04 | umbragrau  
RAL 7022
- 07 | karminrot  
RAL 3002
- brombeere  
Pantone 228 C
- espresso  
Pantone 4695 C
- 03 | blassbraun  
RAL 8025
- 05 | graphitschwarz  
RAL 9011
- 08 | saphirblau  
RAL 5003
- limette  
Pantone 382 C
- granny  
Pantone 370 C



## BLANCO SERVIERWAGEN SW 6 x 4 UND SW 8 x 5



Modell	SW 6 x 4-2 Servierwagen	SW 6 x 4-3 Servierwagen
Maße (L x B x H)	700 x 500 x 950 mm	
Lichtes Maß zw. den Borden	585 mm	275 mm
Gewicht (Kunststoffrollen)	11 kg	13 kg
Tragfähigkeit	120 kg	
Anzahl der Borde	2 Borde	3 Borde
Maße der Borde (L x B)	600 x 400 mm	
Max. Belastung je Bord	80 kg	
Rollenausführung	ø 125 mm, 4 Lenkrollen, davon 2 mit Feststeller	
Rollenvariante Best.-Nr.	Kunststoff* <b>569 767</b>	Kunststoff* <b>569 768</b>
Rollenvariante Best.-Nr.	stahlverzinkt <b>566 246</b>	stahlverzinkt <b>566 247</b>



Modell	SW 8 x 5-2 Servierwagen	SW 8 x 5-3 Servierwagen	SW 8 x 5-4 Servierwagen	SW 8 x 5-5 Servierwagen
Maße (L x B x H)	900 x 600 x 950 mm		900 x 600 x 1290 mm	
Lichtes Maß zw. den Borden	585 mm	275 mm	285 mm	205 mm
Gewicht (Kunststoffrollen)	15 kg	18 kg	21 kg	25 kg
Tragfähigkeit	120 kg			
Anzahl der Borde	2 Borde	3 Borde	4 Borde	5 Borde
Maße der Borde (L x B)	800 x 500 mm			
Max. Belastung je Bord	80 kg			
Rollenausführung	ø 125 mm, 4 Lenkrollen, davon 2 mit Feststeller			
Rollenvariante Best.-Nr.	Kunststoff* <b>569 769</b>	Kunststoff* <b>569 770</b>	Kunststoff* <b>569 771</b>	Kunststoff* <b>569 772</b>
Rollenvariante Best.-Nr.	stahlverzinkt <b>555 527</b>	stahlverzinkt <b>555 528</b>	stahlverzinkt <b>563 437</b>	stahlverzinkt <b>563 438</b>

\*rostfrei gem. DIN 18867-8



## BLANCO SERVIERWAGEN SW 9 x 6 UND SW 10 x 6



Modell	SW 9 x 6-2 Servierwagen	SW 9 x 6-3 Servierwagen	SW 9 x 6-4 Servierwagen	SW 9 x 6-5 Servierwagen
Maße (L x B x H)	1000 x 650 x 950 mm		1000 x 650 x 1290 mm	
Lichtes Maß zw. den Borden	585 mm	275 mm	285 mm	205 mm
Gewicht (Kunststoffrollen)	18 kg	20 kg	30 kg	29 kg
Tragfähigkeit	120 kg			
Anzahl der Borde	2 Borde	3 Borde	4 Borde	5 Borde
Maße der Borde (L x B)	900 x 550 mm			
Max. Belastung je Bord	80 kg			
Rollenausführung	ø 125 mm, 4 Lenkrollen, davon 2 mit Feststeller			
Rollenvariante Best.-Nr.	Kunststoff* <b>569 773</b>	Kunststoff* <b>569 774</b>	Kunststoff* <b>569 775</b>	Kunststoff* <b>569 776</b>
Rollenvariante Best.-Nr.	stahlverzinkt <b>555 531</b>	stahlverzinkt <b>555 532</b>	stahlverzinkt <b>563 448</b>	stahlverzinkt <b>563 449</b>



Modell	SW 10 x 6-2 Servierwagen	SW 10 x 6-3 Servierwagen	SW 10 x 6-4 Servierwagen	SW 10 x 6-5 Servierwagen
Maße (L x B x H)	1100 x 700 x 1010 mm		1100 x 700 x 1350 mm	
Lichtes Maß zw. den Borden	585 mm	275 mm	285 mm	205 mm
Gewicht (Kunststoffrollen)	23 kg	28 kg	40 kg	42 kg
Tragfähigkeit	160 kg	200 kg		
Anzahl der Borde	2 Borde	3 Borde	4 Borde	5 Borde
Maße der Borde (L x B)	1000 x 600 mm			
Max. Belastung je Bord	80 kg			
Rollenausführung	ø 125 mm, 4 Lenkrollen, davon 2 mit Feststeller			
Rollenvariante Best.-Nr.	Kunststoff* <b>569 778</b>	Kunststoff* <b>569 780</b>	Kunststoff* <b>569 782</b>	Kunststoff* <b>569 784</b>
Rollenvariante Best.-Nr.	stahlverzinkt <b>555 536</b>	stahlverzinkt <b>555 538</b>	stahlverzinkt <b>563 459</b>	stahlverzinkt <b>563 462</b>
Rollenausführung	ø 125 mm, 2 Bockrollen, 2 Lenkrollen mit Feststeller			
Rollenvariante Best.-Nr.	Kunststoff* <b>569 777</b>	Kunststoff* <b>569 779</b>	Kunststoff* <b>569 781</b>	Kunststoff* <b>569 783</b>
Rollenvariante Best.-Nr.	stahlverzinkt <b>555 535</b>	stahlverzinkt <b>555 537</b>	stahlverzinkt <b>563 458</b>	stahlverzinkt <b>563 461</b>

\*rostfrei gem. DIN 18867-8

## BLANCO SERVIER- UND ABRÄUMWAGEN SW 10 x 6 BASIC UND ARW



Modell	SW 10 x 6-2 BASIC Servierwagen	SW 10 x 6-3 BASIC Servierwagen	SW 10 x 6-3 BASIC GDD Servierwagen **	SW 10 x 6-4 BASIC Servierwagen	SW 10 x 6-5 BASIC Servierwagen
Maße (L x B x H)	1100 x 700 x 950 mm		1100 x 700 x 1290 mm		
Lichtes Maß zw. den Borden	585 mm	275 mm	445 mm	285 mm	205 mm
Gewicht (Kunststoffrollen)	20 kg	23 kg	30 kg	34 kg	37 kg
Tragfähigkeit	120 kg				
Anzahl der Borde	2 Borde	3 Borde	3 Borde	4 Borde	5 Borde
Maße der Borde (L x B)	1000 x 600 mm				
Max. Belastung je Bord	80 kg				
Rollenausführung	ø 125 mm, 4 Lenkrollen, davon 2 mit Feststeller				
Rollenvariante Best.-Nr.	Kunststoff* <b>573 486</b>	Kunststoff* <b>573 488</b>	Kunststoff* <b>574 166</b>	Kunststoff* <b>573 490</b>	Kunststoff* <b>573 492</b>
Rollenvariante Best.-Nr.	stahlverzinkt <b>573 487</b>	stahlverzinkt <b>573 489</b>	--	stahlverzinkt <b>573 491</b>	stahlverzinkt <b>573 493</b>

\*\* Mehr Infos zum SW 10 x 6-3 BASIC GDD: Siehe Seite 5



Modell	ARW 9 x 6-2 Abräumwagen	ARW 9 x 6-3 Abräumwagen	ARW 10 x 6-2 Abräumwagen
Maße (L x B x H)	1000 x 650 x 1030 mm		1100 x 700 x 1010 mm
Lichtes Maß zw. den Borden	585 mm	275 mm	481 mm
Gewicht	19 kg	23 kg	25 kg
Tragfähigkeit	120 kg		160 kg
Anzahl der Borde	2 Borde	3 Borde	2 Borde
Maße der Borde (L x B)	900 x 550 mm		1000 x 600 mm
Max. Belastung je Bord	80 kg		
Rollenausführung	ø 125 mm, 4 Lenkrollen, davon 2 mit Feststeller		
Rollenvariante Best.-Nr.	Kunststoff* <b>569 786</b>	Kunststoff* <b>569 787</b>	Kunststoff* <b>569 788</b>
Rollenvariante Best.-Nr.	stahlverzinkt <b>563 022</b>	stahlverzinkt <b>563 055</b>	stahlverzinkt <b>563 095</b>
Rollenausführung	ø 125 mm, 2 Bockrollen, 2 Lenkrollen mit Feststeller		
Rollenvariante Best.-Nr.	--	--	Kunststoff* <b>569 789</b>
Rollenvariante Best.-Nr.	--	--	stahlverzinkt <b>563 090</b>

\*rostfrei gem. DIN 18867-8

## VERKLEIDUNGS-SETS FÜR BLANCO SERVIERWAGEN



Bezeichnung	Verkleidung, 3-seitig, CNS	Verkleidung, 3-seitig, mit frontseitigen Flügeltüren, CNS	Verkleidung, 3-seitig, farbig	Verkleidung, 3-seitig, mit frontseitigen Flügeltüren, farbig
Ausführung	zum Einhängen an BLANCO Servierwagen	zur einfachen Montage an BLANCO Servierwagen	zum Einhängen an BLANCO Servierwagen	zur einfachen Montage an BLANCO Servierwagen
Besonderheit	Verkleidungsteile zur Reinigung komplett abnehmbar			
Material	Edelstahl		Feinblech, doppelseitig elektrolytisch verzinkt, pulverbeschichtet in verschiedenen Farben	
Für Modell	SW 8x5-2, SW 8x5-3			
Best.-Nr.	<b>375 449</b>	<b>375 450</b>	<b>375 453</b>	<b>375 454</b>
Für Modell	SW 10x6-2, SW 10x6-3, SW 10x6-2 BASIC, SW 10x6-3 BASIC			
Best.-Nr.	<b>375 451</b>	<b>375 452</b>	<b>375 455</b>	<b>375 456</b>

\*\*Nicht möglich in Kombination mit Knotenblechen.

## ZUBEHÖR FÜR SERVIER- UND ABRÄUMWAGEN

Abbildung	Modell	Bezeichnung	Maße Kapazität	Best.-Nr.
	AFB 4 x 2 x 2,5	<b>Abfallbehälter</b> aus CNS 18/10, tiefgezogen, mit Hängevorrichtung, am Schiebegriff ein- und aushängbar (nicht geeignet für SW 6 x 4)	425 x 225 x 250 mm 18,5 Liter	<b>555 509</b>
	BGN 1/3-150	<b>Besteckbehälter</b> aus CNS 18/10, tiefgezogen, mit Hängevorrichtung, am Schiebegriff ein- und aushängbar	325 x 176 x 150 mm 110 Besteckteile	<b>555 510</b>
	Galerie	<b>Galerie</b> umlaufend, 50 mm hoch, für alle SW-Modelle	--	Bitte bei Bestellung angeben
	Knotenbleche	<b>Knotenbleche</b> 4 je Bord, außer am untersten Bord, für alle SW-Modelle	--	
	Aufsatzgestell GDD	<b>Aufsatzgestell</b> zum sachgerechten Aufbewahren, Trocknen, Transportieren und Bereitstellen von Gastronorm-Deckeln mit Formschlussdichtung, für die Modelle: SW 10 x 6-2, SW 10 x 6-2 BASIC, SW 10 x 6-3 BASIC GDD, Aufsatzgestell auch ohne Servierwagen einsetzbar		<b>574 167</b>
ohne Abbildung	Verstärkungsprofil	<b>Bordverstärkungsprofil je Bord</b> für die Modelle: SW 8 x 5, SW 9 x 6, SW 10 x 6	--	Bitte bei Bestellung angeben
	Luftidentische Rollen	<b>Luftidentische Rollen</b> , ø 125 mm, 4 Lenkrollen, davon 2 mit Feststeller, für die Modelle: SW 6 x 4, SW 8 x 5, SW 9 x 6, SW 10 x 6 BASIC, ARW 9 x 6	--	
	Luftbereifte Rollen	<b>Luftbereifte Rollen</b> , ø 180 mm, 4 Lenkrollen, für die Modelle: SW 6 x 4, SW 8 x 5, SW 9 x 6, SW 10 x 6 BASIC, ARW 9 x 6	--	

## **DIE BLANCO PROFESSIONAL GRUPPE.**

Unsere Kunden sind so unterschiedlich und vielfältig wie unser Angebot. Damit wir für jeden die beste Leistung bringen, bündeln wir unsere Kompetenzen und Kapazitäten in vier hochspezialisierten Geschäftseinheiten: Catering – Produkte und komplette Systeme für professionelle Großküchen. Medical – medizinisches Funktionsmobiliar für Kliniken, Praxen und Ambulanzen. Industrial – individuell gefertigte Präzisionsteile aus Edelstahl, Aluminium oder Kunststoffen für die Industrie. Und Railway – Ausstattung von Bordküchen und Bistros in Schnellzügen.

BLANCO Professional wurde in allen Geschäftsbereichen nach DIN EN ISO 9001:2008 zertifiziert und garantiert Ihnen ein Höchstmaß an Zuverlässigkeit und Kundenorientierung.

BLANCO Professional GmbH + Co KG  
CATERING  
Postfach 13 10  
75033 Oberderdingen  
Telefon 07045 44-81900  
Telefax 07045 44-81212  
catering@blanco.de  
www.blanco-professional.de

**BLANCO**  
PROFESSIONAL

Catering

Medical

Industrial

Railway